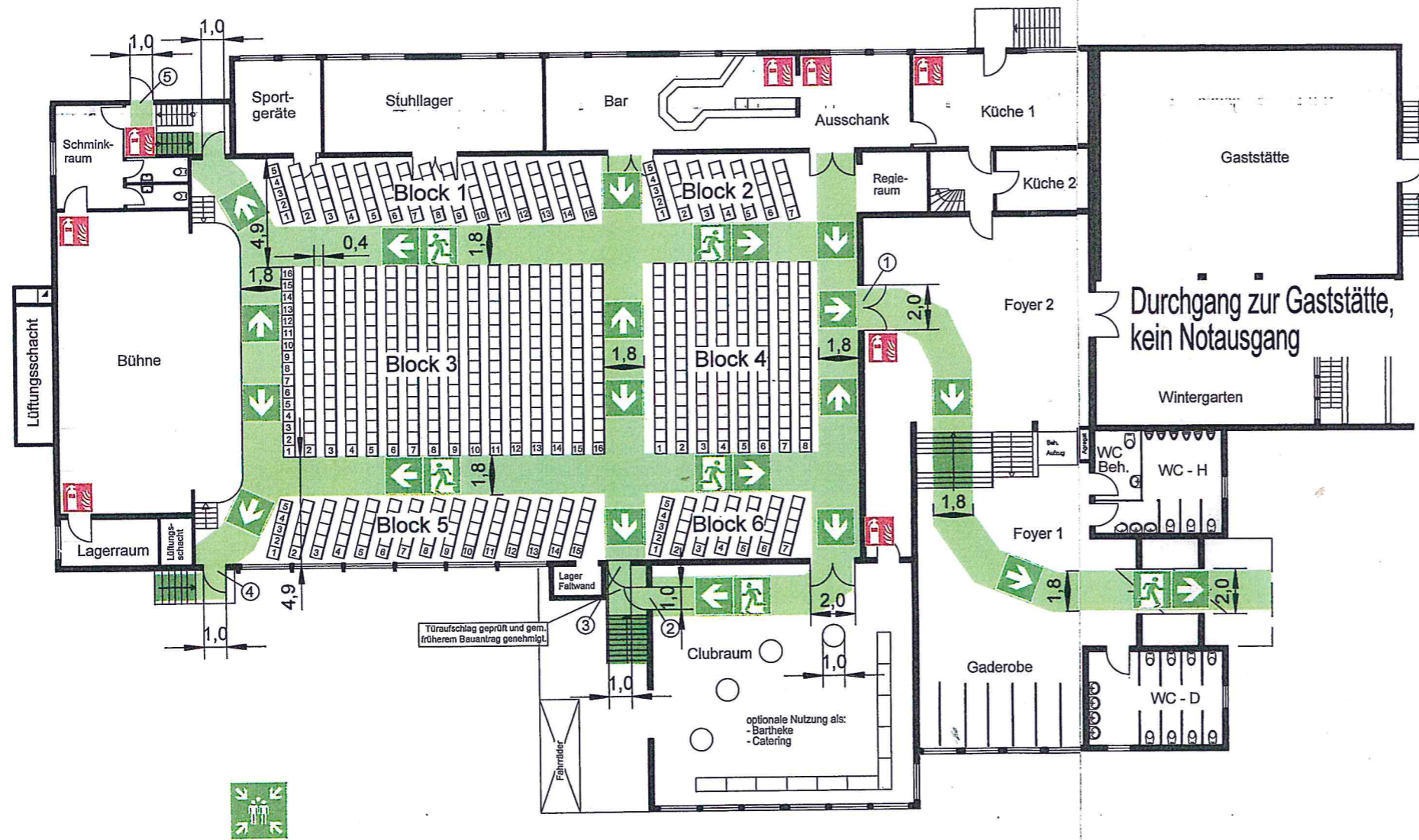


Bestuhlung Saal: Konzerte



max.
604 Plätze

Stühle: 53 cm x 52 cm

KREISVERWALTUNG
Offenbach a. M.
Bauaufsicht
Eing.: 04. NOV. 2014
Dez.:FD

Block 1	75	Plätze
Block 2	35	Plätze
Block 3	256	Plätze
Block 4	128	Plätze
Block 5	75	Plätze
Block 6	35	Plätze
Gesamt:	604	Plätze

63-2012-14-43
Genehmigt durch
Bauschicht-Nr.
K... ..
D... ..
Fachdienst Bauaufsicht
im Auftrag

Masstab:
DIN A 2; M 1:200
DIN A 3; M 1:250

Rettenngsweg	Breite	anrechen- bar	zulässige Personen
Tür 1 (Foyer2)	2,0 m	1,80 m	300
Tür 2 (Clubraum)	1,0 m	0,6 m	100
Tür 3 (Block 5/6)	1,0 m	0,6 m	100
Tür 4 (Bühne unten)	1,0 m	0,6 m	100
Tür 5 (Treppe hinten, Haupt- sächlich für Bühnenpersonal)	1,0 m	0,6 m	100
			700

Legende:



Feuerlöscher



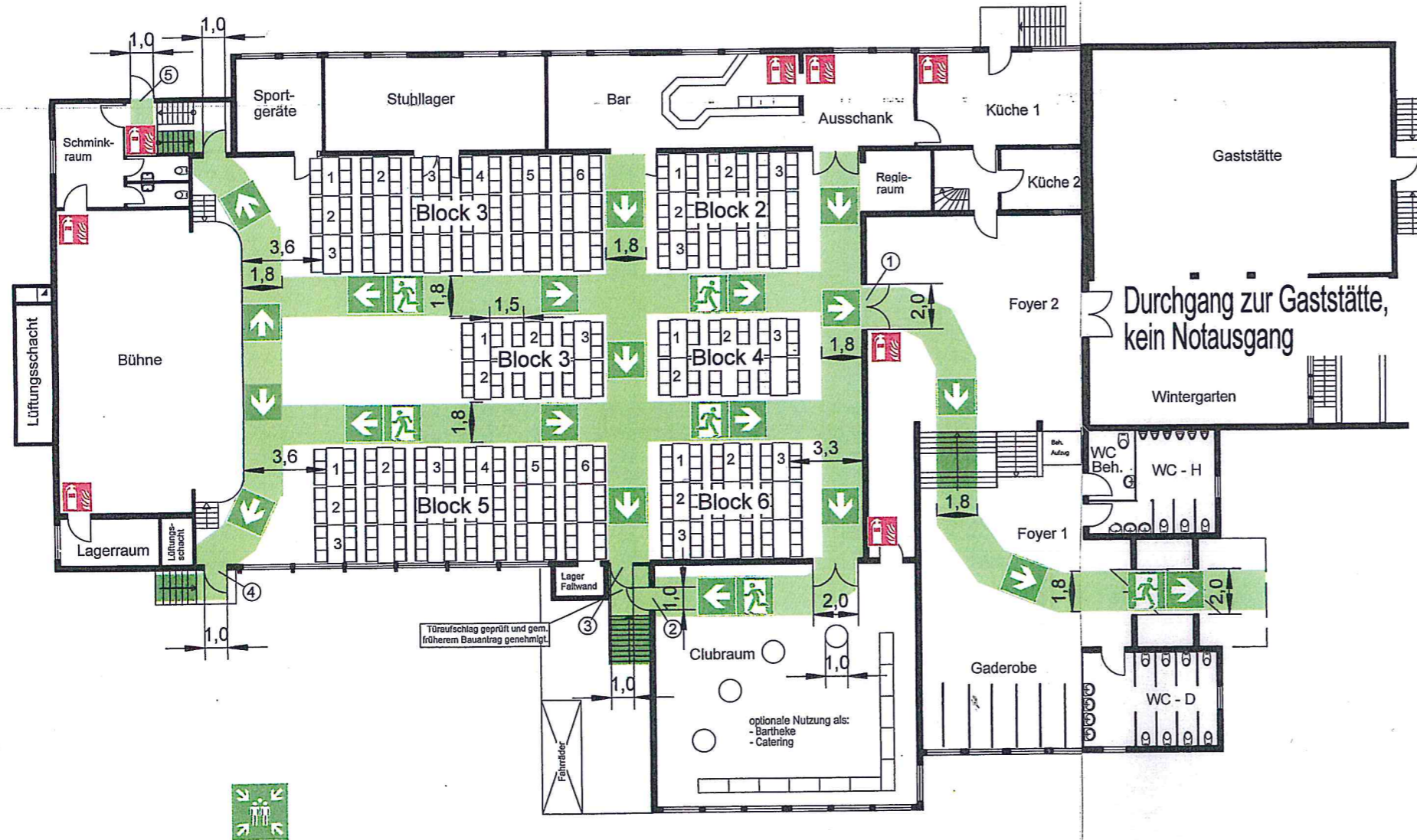
Sammelstelle



Richtungsanzeige Rettungsweg

Objekt: Bürgerhaus Klein-Welzheim
Hauptstraße, 63500 Seligenstadt
Gebäude: Bürgerhaus Klein-Welzheim
Geschoss: Erdgeschoss
Stand: 02.08.2014
Plan-Nr.: 01
Planersteller:  Thomas Hain Brandschutz
Brandschutz-Arbeitsschutz-SiGeKo
Kolpingstraße 31 a
6500 Seligenstadt

Bestuhlung Saal: Ball



max.
396 Plätze

Stühle: 53 cm x 52 cm
Tische: 173 cm x 73 cm



Block 1	108	Plätze
Block 2	54	Plätze
Block 3	36	Plätze
Block 4	36	Plätze
Block 5	108	Plätze
Block 6	54	Plätze
Gesamt:	396	Plätze

63-2012-14-43
Genehmigt durch
Bauschule-M.
KREIS OFFENBACH
Der Kreisausschuss
Fachdienst Bauaufsicht
im Auftrag

Massstab:
DIN A 2; M 1:200
DIN A 3; M 1:250

Rettenngsweg	Breite	anrechen- bar	zulässige Personen
Tür 1 (Foyer 2)	2,0 m	1,80 m	300
Tür 2 (Clubraum)	1,0 m	0,6 m	100
Tür 3 (Block 5/6)	1,0 m	0,6 m	100
Tür 4 (Bühne unten)	1,0 m	0,6 m	100
Tür 5 (Treppe hinten, Haupt- sächlich für Bühnenpersonal)	1,0 m	0,6 m	100
			700

Legende:



Feuerlöscher



Sammelstelle



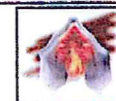
Richtungsanzeige Rettungsweg

Objekt: Bürgerhaus Klein-Welzheim
Hauptstraße, 63500 Seligenstadt

Gebäude: Bürgerhaus Klein-Welzheim Geschoss: Erdgeschoss

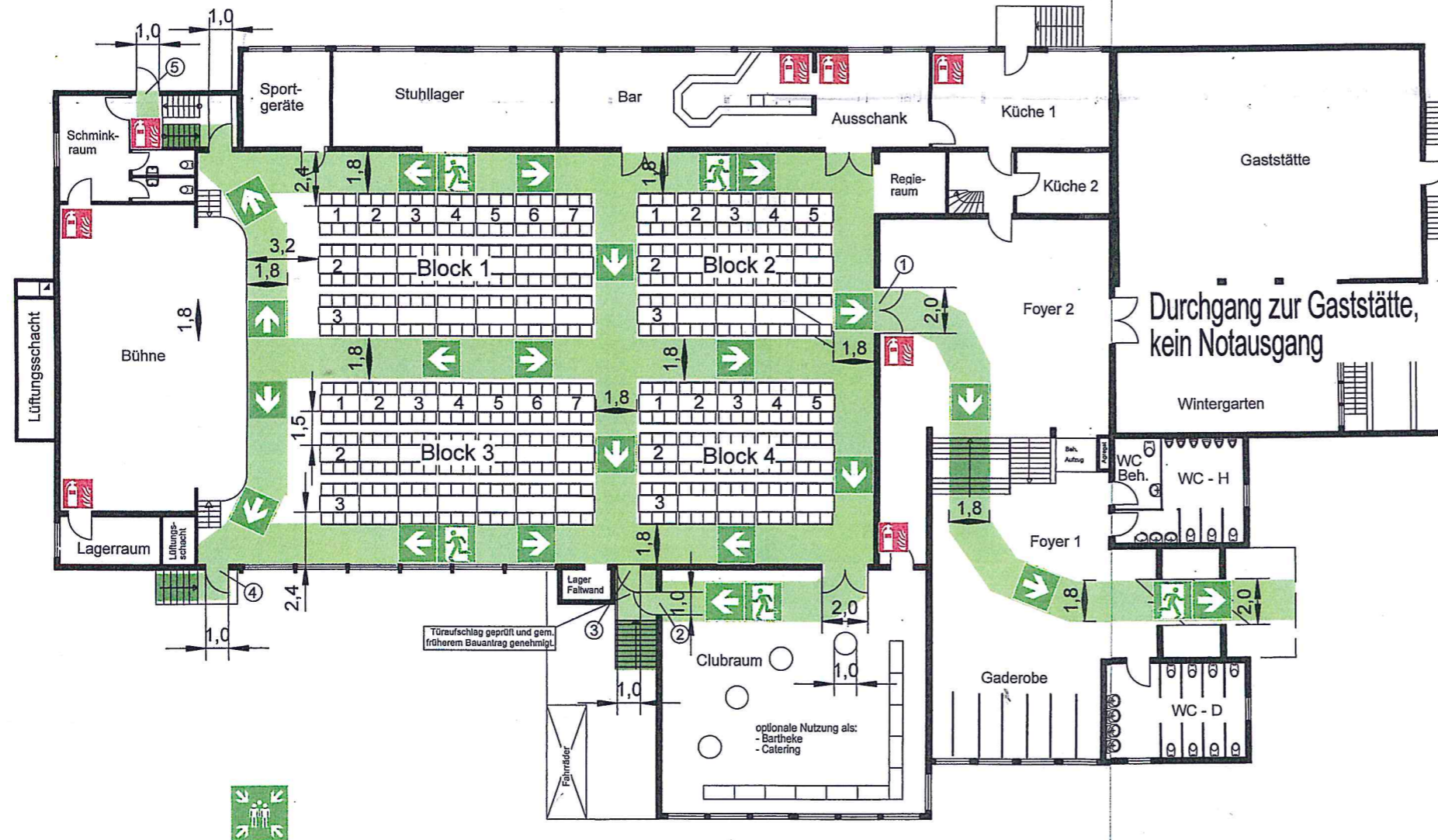
Stand: 02.08.2014 Plan-Nr.: 02!

Planersteller:



Thomas Hain Brandschutz
Brandschutz-Arbeitsschutz-SiGeKo
Kolpingstraße 31 a
6500 Seligenstadt

Bestuhlung Saal: Tischbestuhlung



KREISVERWALTUNG
Offenbach a. M.
Bauaufsicht
Eing.: 04. NOV. 2014
Dez.:FD.....

max.
432 Plätze

Stühle: 53 cm x 52 cm
Tische: 173 cm x 73 cm

Block 1	126	Plätze
Block 2	90	Plätze
Block 3	126	Plätze
Block 4	90	Plätze
Gesamt:	432	Plätze

68-2012-14-43
Genehmigt durch
Bauschreib-Pr.
KREIS Offenbach
Der für Bauwesen
Fachdienst Bauaufsicht
Im Auftrag

Massstab:
DIN A 2; M 1:200
DIN A 3; M 1:250

Rettenngsweg	Breite	anrechen- bar	zulässige Personen
Tür 1 (Foyer 2)	2,0 m	1,80 m	300
Tür 2 (Clubraum)	1,0 m	0,6 m	100
Tür 3 (Block 5/6)	1,0 m	0,6 m	100
Tür 4 (Bühne unten)	1,0 m	0,6 m	100
Tür 5 (Treppe hinten, Haupt- sächlich für Bühnenpersonal)	1,0 m	0,6 m	100
			700

Legende:



Feuerlöscher



Richtungsanzeige Rettungsweg



Sammelstelle

Objekt: Bürgerhaus Klein-Welzheim
Hauptstraße, 63500 Seligenstadt

Gebäude: Bürgerhaus Klein-Welzheim

Geschoss: Erdgeschoss

Stand: 02.08.2014

Plan-Nr.: 03

Planersteller:



Thomas Hain Brandschutz
Brandschutz-Arbeitschutz-SiGeKo
Kolpingstraße 31 a
6500 Seligenstadt