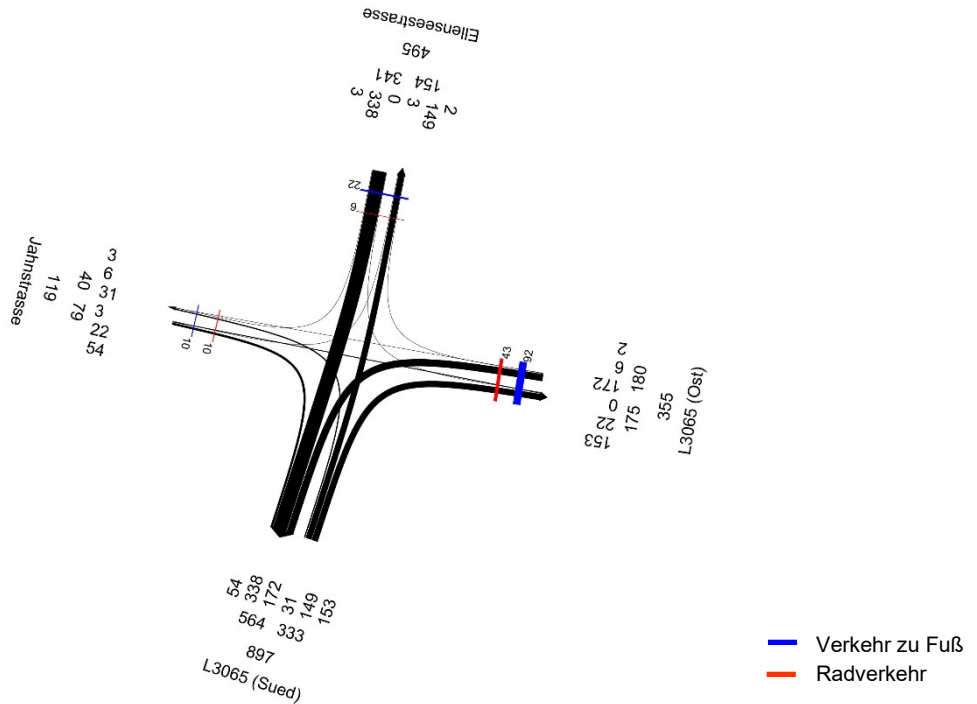


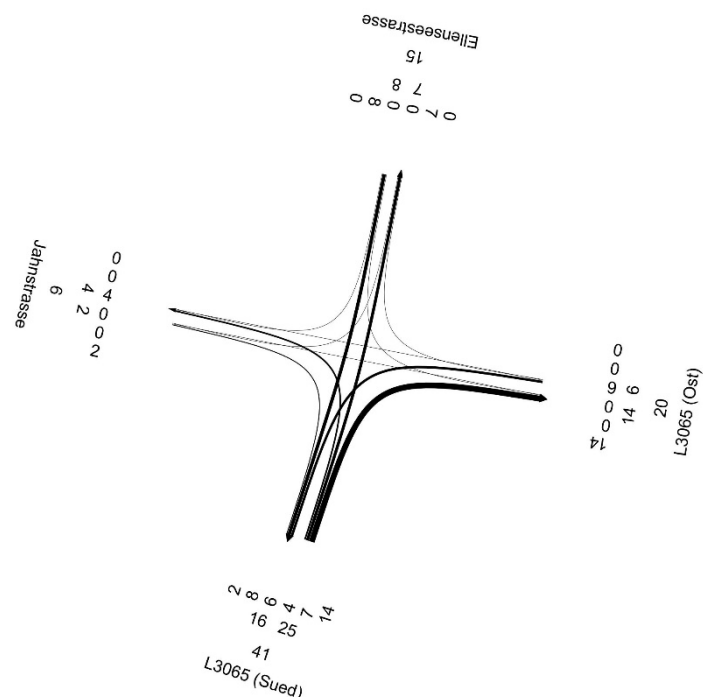
Anlage 2.2.15 - Blatt 1

Knotenstromzählung: KP 15 – L3065 (Kapellenstr.)/ L3065 (Jahnstr.)/ Ellenseestr./ Jahnstr.

Bemessungsverkehrsstärken [Kfz/ h]: Morgenspitze 07:15 – 08:15 Uhr



Schwerverkehrsbelastungen > 3,5 t [Kfz_{sv}/ h]: Morgenspitze 07:15 – 08:15 Uhr

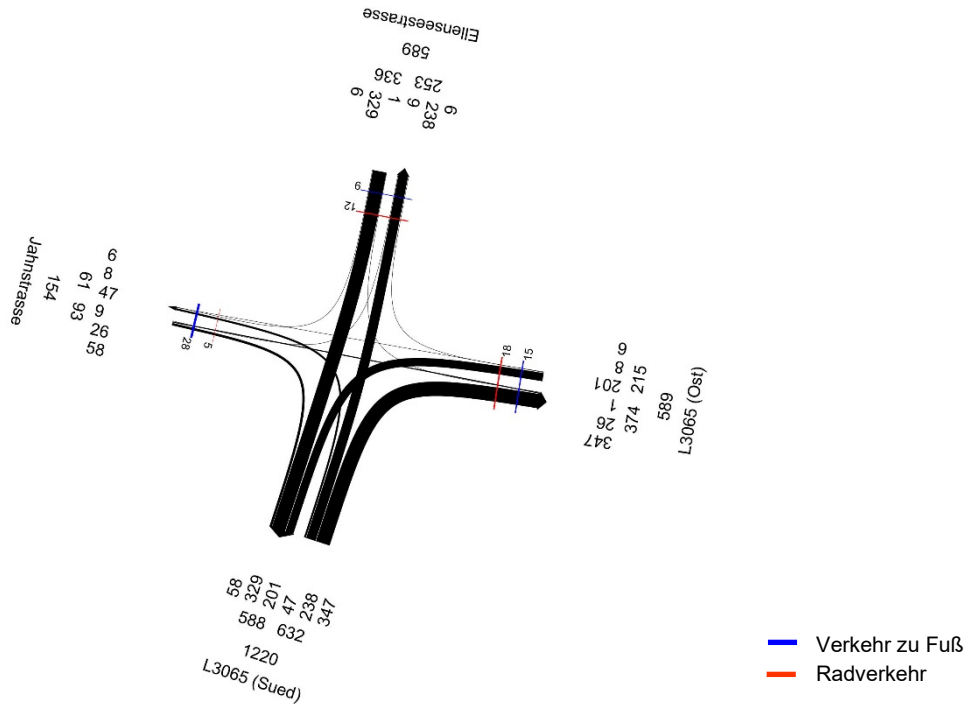


Erhebung
 Dienstag, 22.09.2020

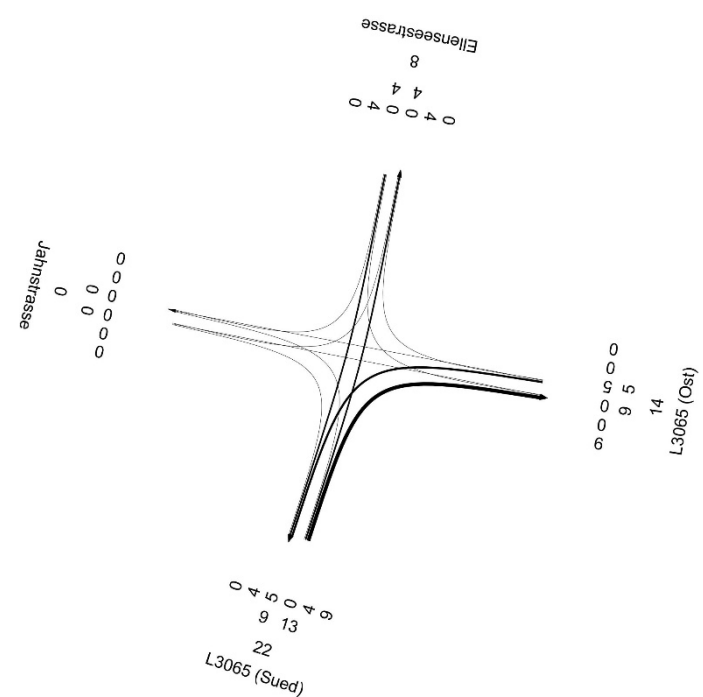
Anlage 2.2.15 - Blatt 2

Knotenstromzählung: KP 15 – L3065 (Kapellenstr.)/ L3065 (Jahnstr.)/ Ellenseestr./ Jahnstr.

Bemessungsverkehrsstärken [Kfz/ h]: Abendspitze 16:15 – 17:15 Uhr



Schwerverkehrsbelastungen > 3,5 t [Kfz_{sv}/ h]: Abendspitze 16:15 – 17:15 Uhr

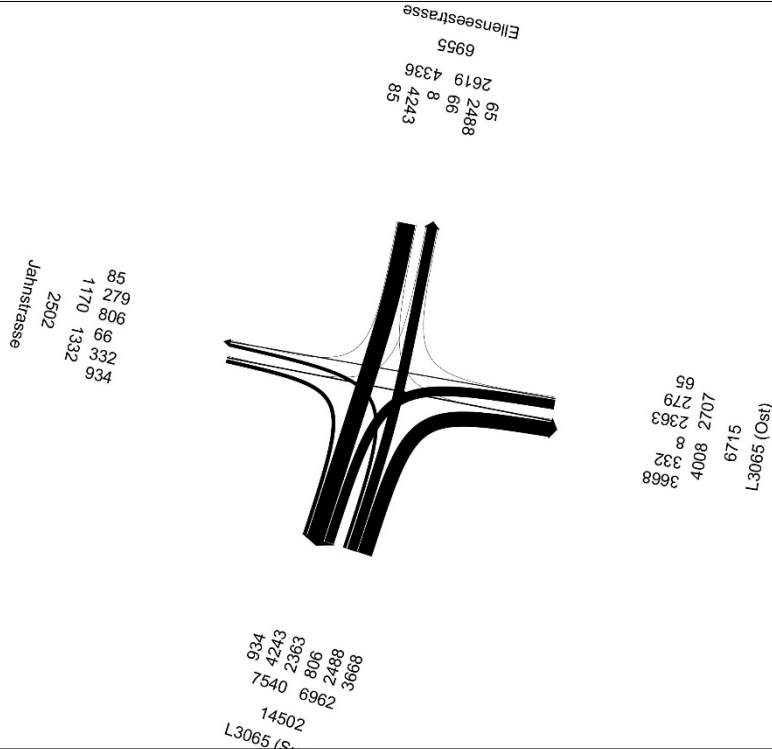


Erhebung
 Dienstag, 22.09.2020

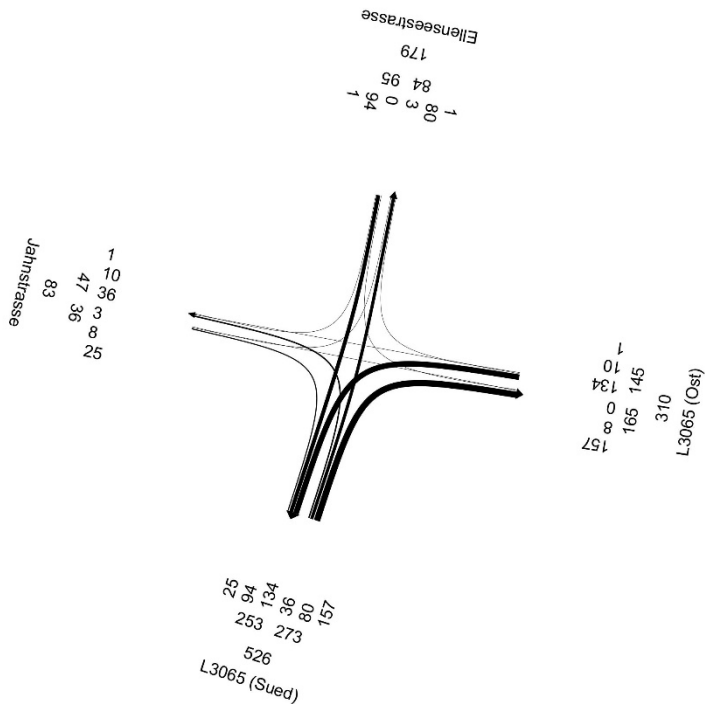
Anlage 2.2.15 - Blatt 3

Knotenstromzählung: KP 15 – L3065 (Kapellenstr.)/ L3065 (Jahnstr.)/ Ellenseestr./ Jahnstr.

werktägliche Kfz-Belastungen [Kfz/24h]: Tagesverkehr 00:00 – 24:00 Uhr



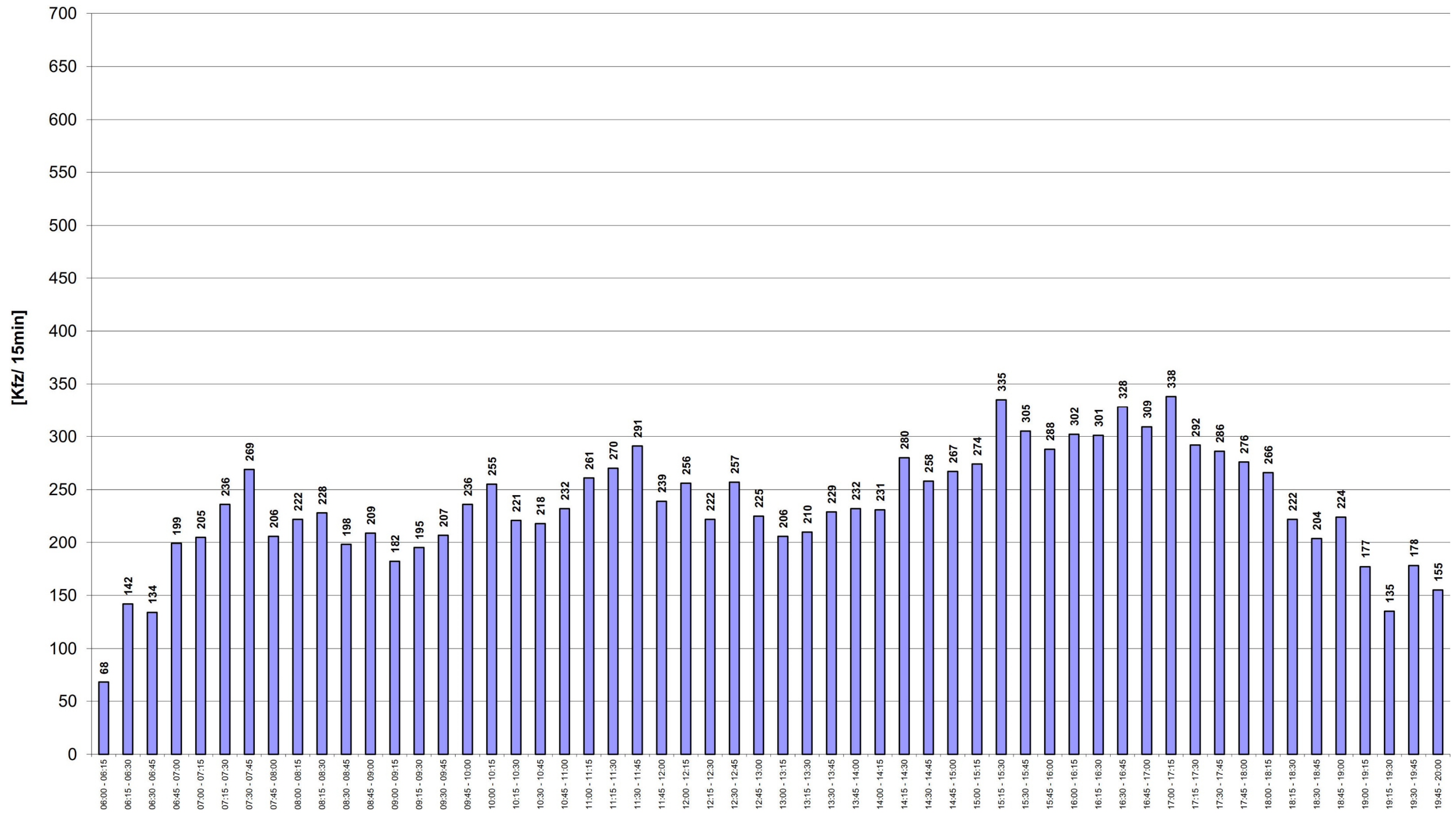
werktägliche Schwerverkehrbelastung [Kfz_{sv}/24h]: Tagesverkehr 00:00 – 24:00 Uhr



Erhebung
Dienstag, 22.09.2020

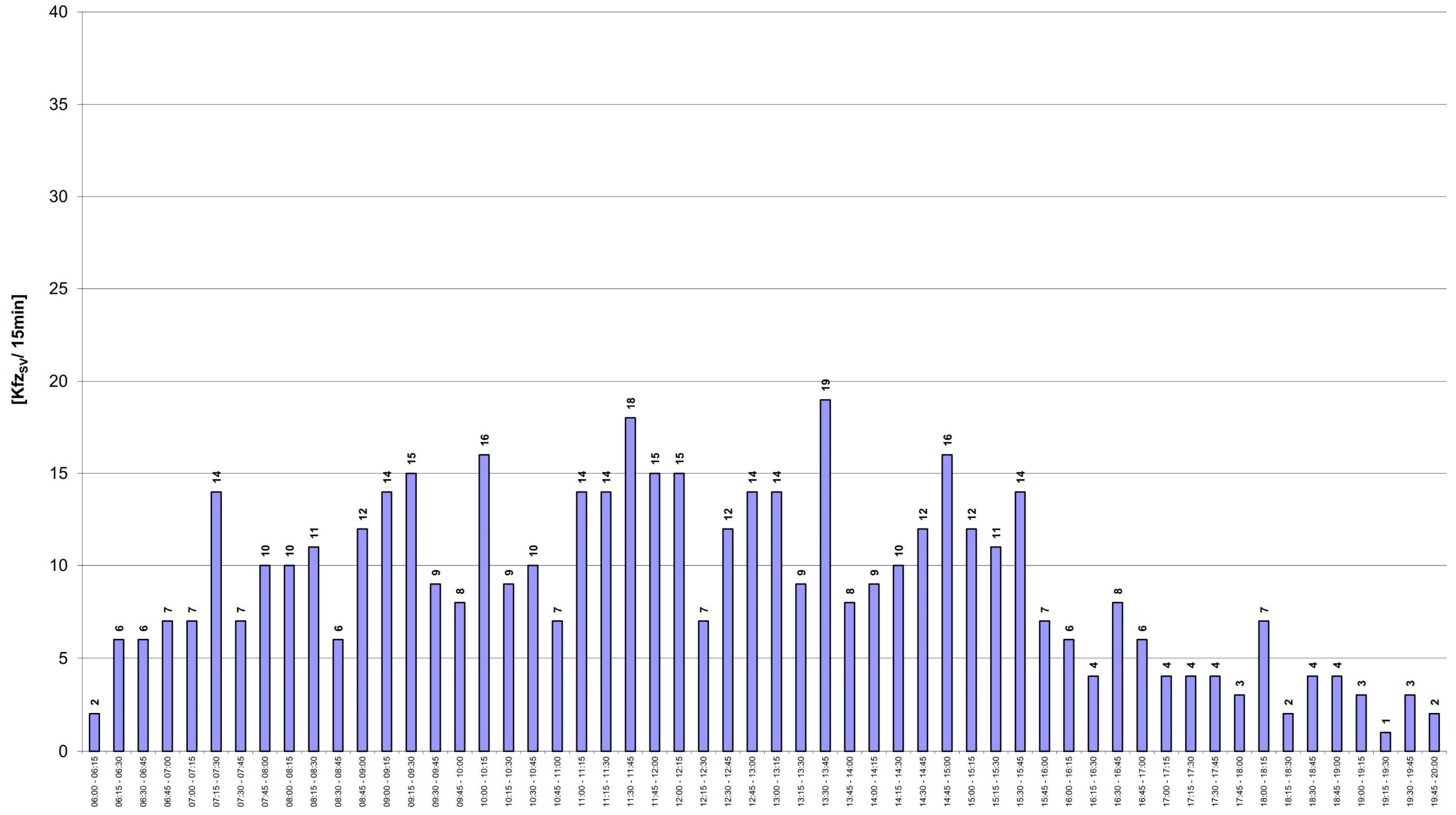
Anlage 2.2.15 - Blatt 4

Knotenstromzählung: KP 15 – L3065 (Kapellenstr.)/ L3065 (Jahnstr.)/ Ellenseestr./ Jahnstr.
Ganglinie der viertelstündlichen Kfz-Belastung [Kfz/15min]



Anlage 2.2.15 - Blatt 5

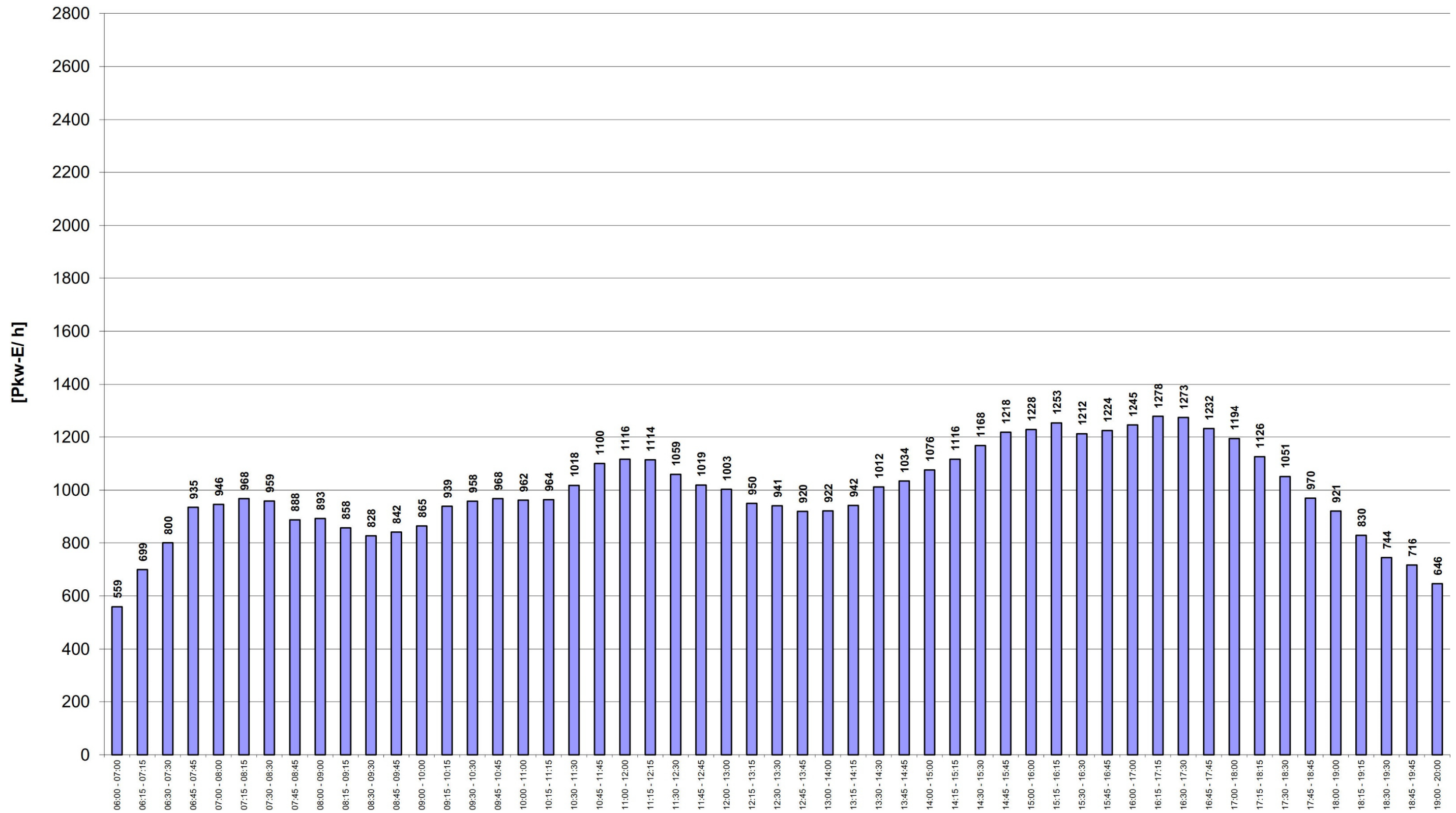
Knotenstromzählung: KP 15 – L3065 (Kapellenstr.)/ L3065 (Jahnstr.)/ Ellenseestr./ Jahnstr.
Ganglinie der viertelstündlichen Schwerververkehrsbelastung > 3,5 t [Kfzsv/15min]



Erhebung
Dienstag, 22.09.2020

Anlage 2.2.15 - Blatt 6

Knotenstromzählung: KP 15 – L3065 (Kapellenstr.)/ L3065 (Jahnstr.)/ Ellenseestr./ Jahnstr.
 Ganglinie der gleitenden Stundenbelastung [Pkw-E/ h]



Erhebung
 Dienstag, 22.09.2020